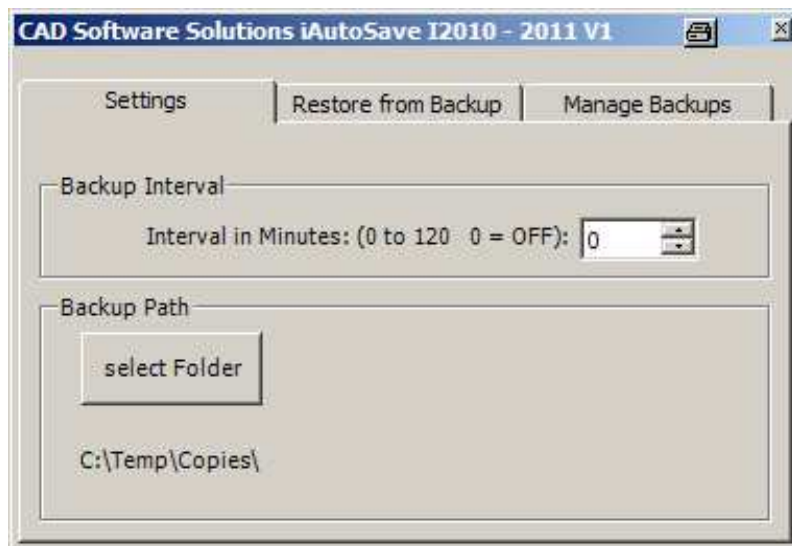


iAutoSave User Guide

©2010 CAD Software Solutions



1. Installation
2. Einstellugen
3. Automatische Backups
4. Backup einspielen
5. Backups verwalten

iAutoSave ist ein Inventor AddIn zur periodischen Erstellung von Sicherungskopien des aktuellen Arbeitsstandes und hilft dem Anwender, möglichen Datenverlust zu vermeiden bzw. auf ein Minimum zu reduzieren. iAutoSave prüft regelmässig alle in Inventor geöffneten Dokumente des Typs IPT, IAM und IDW und erstellt Sicherungskopien aller in diesem Moment nicht gespeicherten Dateien. Dabei werden keine in Arbeit befindlichen Dokumente aus dem aktuellen Projekt gespeichert, sondern der aktuelle Stand der jeweiligen Dateien wird in ein Backup-Verzeichnis gesichert. Die volle UnDo-Funktionalität aller in Arbeit befindlicher Dokumente bleibt also gewährleistet.

iAutoSave ist für Inventor 2010 und 2011 erhältlich und unterstützt 32- und 64-Bit Windows-OS und ist erhältlich für Inventor 2010 und 2011. Eine Version für Inventor 2009 ist in Vorbereitung.

1. Installation

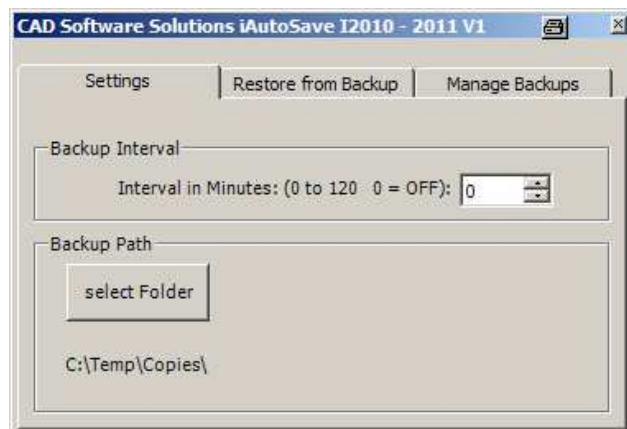
Sie haben das für Ihre Inventor-Version passende Installations-Paket als zip-Datei von www.morecam.ch herunter geladen und auf Ihrem Betriebssystem entpackt. Beenden Sie Inventor. Starten Sie die Installation mittels doppelklicken der exe-Datei und folgen Sie den Installationsanweisungen des Setup-Assistenten.

2. Einstellungen

Beim 1. Start von Inventor erscheint das User-Interface von iAutoSave und stellen Sie die Zeit in Minuten für die automatische Sicherung ein. Sie können hier einen Wert von 0 – 120 Minuten vorgeben, wobei 0 Minuten bedeutet, dass KEINE Backups erstellt werden.

Wählen Sie mittels ‚select Folder‘ einen Speicherpfad für Ihre Backups aus. In diesem Ordner werden von iAutoSave die Sicherungskopien verwaltet. Wenn Sie die Einstellungen vorgenommen haben können Sie iAutoSave schliessen. Die Anwendung läuft nun im Hintergrund weiter. Sie können das GUI jederzeit wieder anzeigen lassen (z.B. um Änderungen an den Einstellungen vorzunehmen oder Backups zu verwalten) indem Sie im Menu ‚Extras‘ → ‚iAutoSave‘ klicken.

Beim nächsten Start von Inventor wird das GUI nicht mehr erscheinen, ausser Sie haben einen Intervall von 0 Minuten (= ausgeschaltet) eingestellt. In diesem Fall wird das GUI angezeigt, um Sie daran zu erinnern, dass iAutoSave inaktiv ist.



3. Automatische Backups

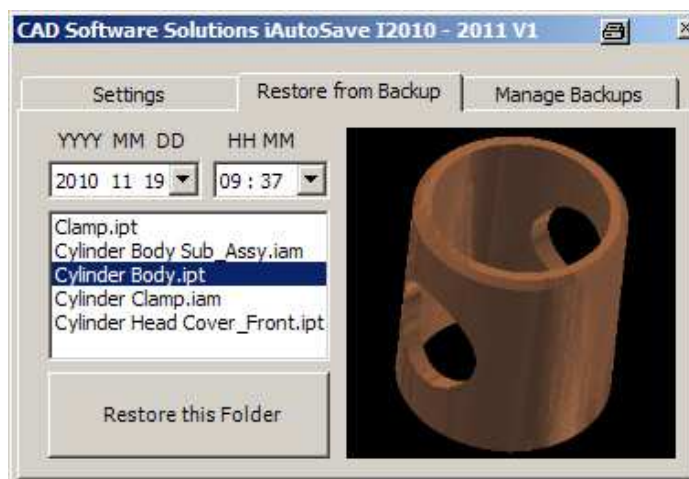
iAutoSave erzeugt periodisch aufgrund des eingestellten Backup-Intervalls Sicherungskopien aller in diesem Moment geöffneten Daten, die bearbeitet wurden aber noch nicht gespeichert sind. Es werden also nicht komplette Datenbestände des aktuellen Projektes weggespeichert. Sind zum Zeitpunkt des Sicherungs-Intervalls keine ungespeicherten Dateien vorhanden, erstellt iAutoSave auch keine Backup-Daten. Sie als Anwender brauchen sich also um nichts zu kümmern.

4. Backup einspielen

iAutoSave erzeugt neben den Sicherungskopien auch ein Vorschaubild. Zum Einspielen eines Backups gehen Sie wie folgt vor:

- schliessen Sie alle geöffneten Inventor-Dokumente (eine Backup-Datei kann sonst nicht herkopiert werden, wenn sie in Inventor geöffnet ist oder z.B. in einem gerade geöffneten Assembly verbaut ist)
- öffnen Sie iAutoSave über ‚Extras‘ → ‚iAutoSave‘ und wechseln Sie auf die Registerkarte ‚Restore from Backup‘
- wählen Sie in der linken Auswahlliste den Tag und aus der rechten Auswahlliste die Backup-Zeit
- in der Liste zeigt nun alle für diesen Zeitpunkt erstellen Backup-Dateien an
- selektieren Sie eine Datei und das Vorschaubild wird angezeigt

Wenn Sie nun eine einzelne Datei Wiederherstellen möchten, dann doppelklicken Sie diese Datei in der Liste. Der Button ‚Restore this Folder‘ kopiert ALLE in der Liste angezeigten Dateien in das Inventor Arbeitsverzeichnis.



ACHTUNG: gleichnamige Dateien im Arbeitsverzeichnis werden dabei OHNE Vorwarnung überschrieben! Ist eine Datei im Arbeitsverzeichnis schreibgeschützt, deutet das auf ein Dokument hin, das durch eine Dateiverwaltung freigegeben ist. Der Anwender wird in diesem Fall darauf hingewiesen und muss ein Überschreiben explizit mit ‚Ja‘ bestätigen. Andernfalls wird die schreibgeschützte Datei nicht überschrieben.

5. Backups verwalten

iAutoSave verfügt in der Registerkarte ‚Manage Backups‘ über 2 Möglichkeiten, Backups zu verwalten:



1. automatisches bereinigen:
Sie können einen Zeitraum (Tage) definieren, wie viele Backups bestehen bleiben sollen. Beim Beenden von Inventor prüft iAutoSave, wie viele Tagesbackups vorhanden sind. Stellen Sie z.B. die Anzahl der zu behaltenden Backups auf 3 ein, so werden nur die jüngsten 3 Backup-Tage behalten. Alle anderen werden gelöscht.
Ist der Zeitraum auf ‚0‘ eingestellt, so ist diese Funktion inaktiv. Sind jedoch mehr als 30 Tagesbackups im definierten Backup-Pfad vorhanden, so informiert Sie iAutoSave beim Start daran, dass diese Funktion ausgeschaltet ist und das Backup-Verzeichnis vielleicht bereinigt werden sollte.
2. manuelles bereinigen:
Sie sind sich sicher, dass Sie gewisse Tages- bzw. Zeit-Backups nicht mehr benötigen, so wählen Sie aus den Auswahllisten ein Tagesbackup bzw. ein Zeit-Backup des gewählten Tages aus.
Der Button ‚Delete selected Day‘ löscht den kompletten Tages-Backup
Der Button ‚Delete selected Time‘ löscht aus dem gewählten Tages-Backup den selektierten Zeit-Backup

© 2010 CAD Software Solutions, Paul Schüpbach www.morecam.ch